

LES CHIFFRES CLÉS DE LA VIE ASSOCIATIVE DE NANTERRE

NANTERRE



96 807
habitants

La démarche d'Observation Locale de la Vie Associative (OLVA) animée par le Réseau National des Maisons des Associations (RNMA) accompagne les acteurs locaux à mieux connaître les réalités des associations de leur territoire.

Cette méthode d'enquête par questionnaire permet de mettre en évidence les besoins des associations et de co-construire les réponses adaptées aux enjeux de la vie associative.

≈ **1 800**

ASSOCIATIONS
ACTIVES

131 NOUVELLES
ASSOCIATIONS / AN



220

ÉTABLISSEMENTS
ASSOCIATIFS
EMPLOYEURS



7%
DES ÉTABLISSEMENTS
EMPLOYEURS SONT
ASSOCIATIFS



≈ **20**

ENGAGEMENTS*
BÉNÉVOLES
PAR ASSOCIATION

≈ **36 000**

ENGAGEMENTS* BÉNÉVOLES POUR
L'ENSEMBLE DES ASSOCIATIONS DE
NANTERRE



3 123

SALARIÉ.E.S
ASSOCIATIFS



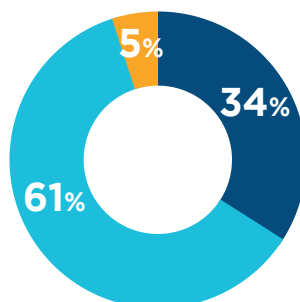
♀ **61%**
SONT DES FEMMES

♂ **39%**
SONT DES HOMMES



**Nous distinguons le nombre d'engagements bénévoles et le nombre de bénévoles, car un bénévole peut être engagé dans plusieurs associations.*

ASSOCIATIONS PAR TAILLE DE BUDGET :



- MOINS DE 10 000 €
- ENTRE 10 000 ET 200 000 €
- PLUS DE 200 000 €

Méthodologie et sources :

Enquête OLVA menée par la Ville de Nanterre traitée par le RNMA - diffusion du 24/09/2021 au 30/03/2022 - 330 associations répondantes et 301 questionnaires exploitables - Redressements effectués sur le recours à l'emploi et le nombre de salariés (pour les associations employeuses).

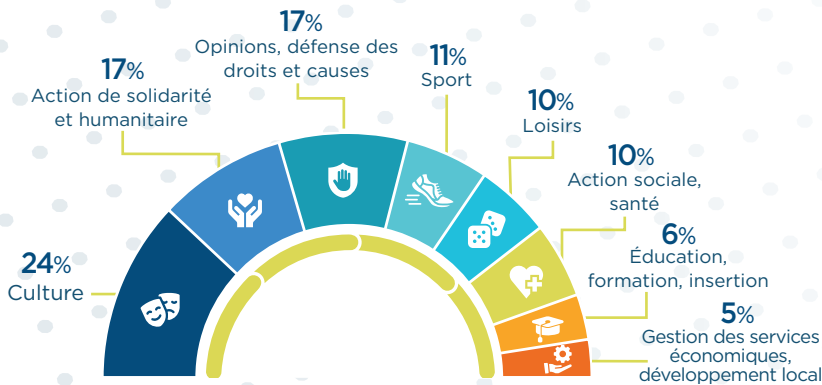
INSEE FLORES 2019 et RP 2019. Registre national des associations 2019 et Journal Officiel des associations. Recherches et solidarités, 2021.



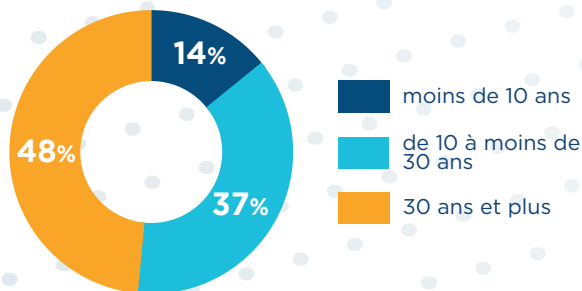
LE PROFIL DU TISSU ASSOCIATIF

UNE VIE ASSOCIATIVE PLURIELLE

ASSOCIATIONS PAR SECTEUR D'ACTIVITÉ

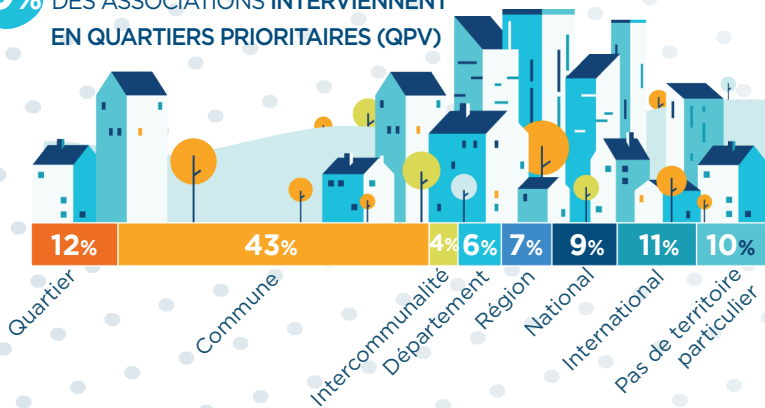


ÂGE DES ASSOCIATIONS



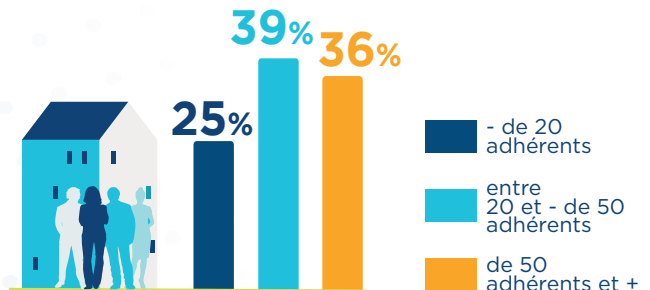
AIRE D'INTERVENTION DES ASSOCIATIONS

30% DES ASSOCIATIONS INTERVIENNENT EN QUARTIERS PRIORITAIRES (QPV)



LES ADHÉRENTS

ASSOCIATIONS PAR NOMBRE D'ADHÉRENTS



LES BÉNÉVOLES

ASSOCIATIONS PAR NOMBRE DE BÉNÉVOLES



BÉNÉVOLES : PART DES FEMMES ET DES HOMMES



RÉGULARITÉ DE L'ENGAGEMENT

67% DES BÉNÉVOLES SONT DES BÉNÉVOLES RÉGULIERS

>>> PORTRAIT-ROBOT DU PRÉSIDENT

UNE FEMME



PLUTÔT ÂGÉE



EN ACTIVITÉ



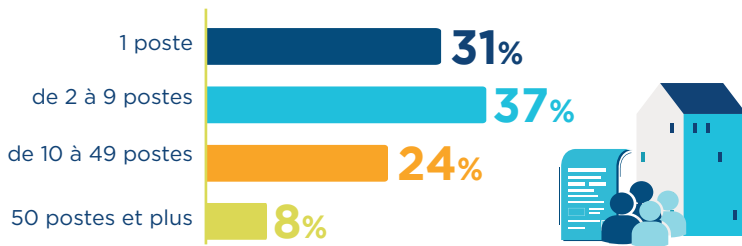
ANCIENNETÉ MOYENNE DANS L'ASSOCIATION :

7 ans

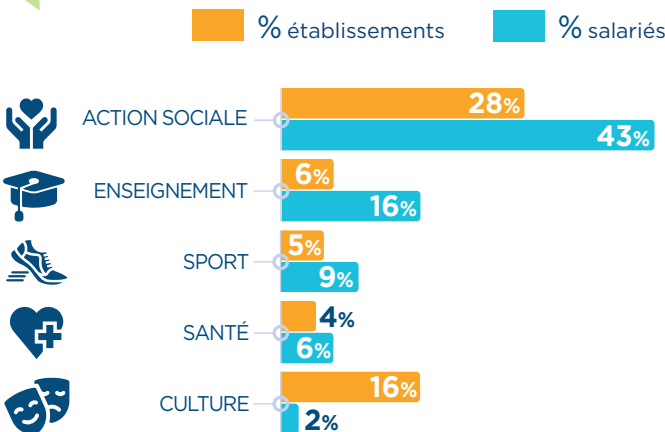
L'EMPLOI DANS LES ASSOCIATIONS

▶ **220** ÉTABLISSEMENTS ASSOCIATIFS EMPLOYEURS

▶ LES ASSOCIATIONS PAR NOMBRE DE POSTES



▶ LES PRINCIPAUX SECTEURS EMPLOYEURS



3 123 SALARIÉS DANS LE SECTEUR ASSOCIATIF

2 432 ETP (ÉQUIVALENTS TEMPS PLEIN)

87 MILLIONS € DE RÉMUNÉRATIONS BRUTES

LES FINANCEMENTS DES ASSOCIATIONS

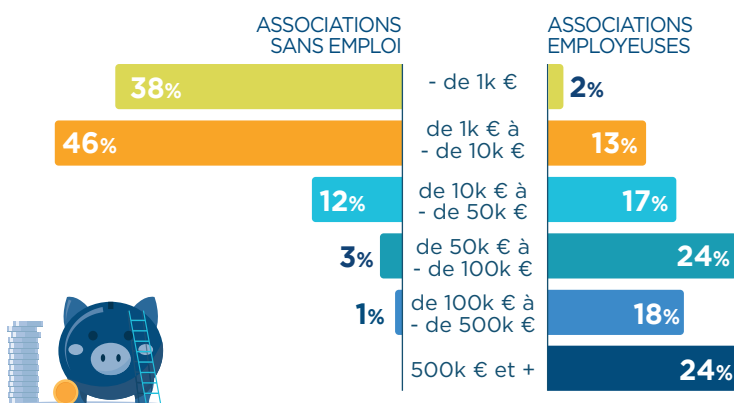
▶ LES FINANCEMENTS PUBLICS

ILS REPRÉSENTENT EN MOYENNE **32%** DES RESSOURCES DES ASSOCIATIONS

LES TROIS PRINCIPAUX FINANCEURS

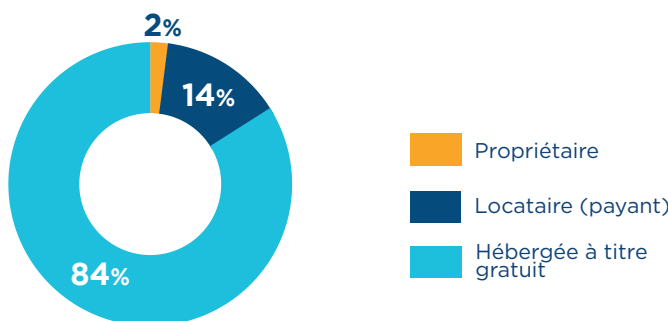


▶ ASSOCIATIONS PAR TRANCHE DE BUDGET SELON LE RECOURS À L'EMPLOI



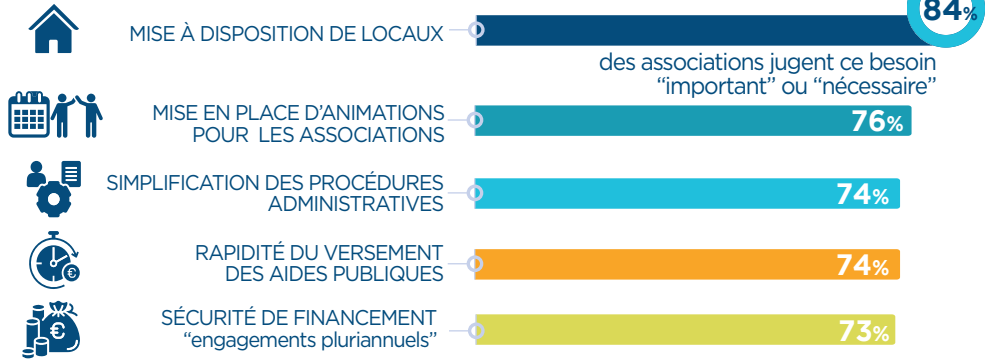
STATUT D'OCCUPATION DES LOCAUX

LA VILLE EST L'HÉBERGEUR PRINCIPAL DES ASSOCIATIONS HÉBERGÉES À TITRE GRATUIT



LES BESOINS DES ASSOCIATIONS

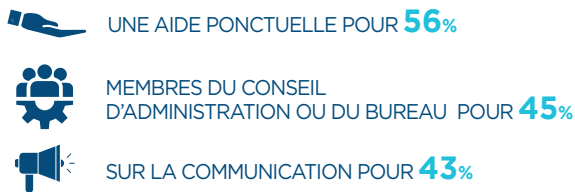
LES PRINCIPAUX BESOINS



LE BÉNÉVOLAT : UNE RESSOURCE PRÉCIEUSE

55% DES ASSOCIATIONS AFFIRMENT **MANQUER DE BÉNÉVOLES**

LES PRINCIPALES FONCTIONS MANQUANTES



LES PRINCIPALES RAISONS

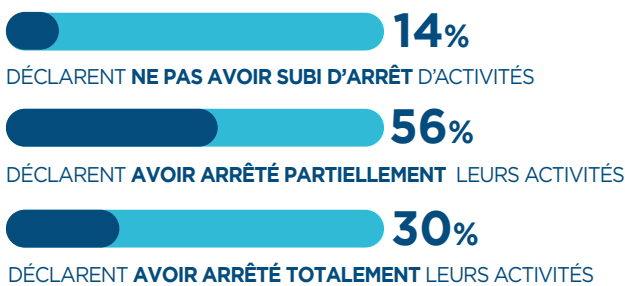


- 1^{er}** le manque de temps
- 2^{ème}** manque d'implication des bénévoles dans la durée
- 3^{ème}** les adhérents «consommateurs»

IMPACT DE LA CRISE COVID

UNE CRISE QUI A AUSSI OUVERT DES PERSPECTIVES

ARRÊT DES ACTIVITÉS PENDANT LA CRISE



58% DES ASSOCIATIONS SOUHAITENT DÉVELOPPER DE NOUVELLES ACTIVITÉS

13% SEULEMENT DES ASSOCIATIONS PENSENT DEVOIR RÉDUIRE LES ACTIVITÉS DE L'ASSOCIATION

APRÈS LA CRISE, DES VOLONTÉS DE COOPÉRATIONS



77% DES ASSOCIATIONS SE DISENT **CONFIANTE**S EN CE QUI CONCERNE LEUR AVENIR

